


COPYRIGHT © Hangzhou EZVIZ Software Co., Ltd. Todos os direitos reservados.

Toda e qualquer informação, incluindo, entre outras, frases, imagens e gráficos, são propriedade da Hangzhou EZVIZ Software Co., Ltd. (a seguir referidas por "EZVIZ"). O presente manual do usuário (a seguir referido por "o Manual") não pode ser reproduzido, alterado, traduzido ou distribuído, parcialmente ou na sua totalidade, por quaisquer meios, sem a permissão prévia por escrito da EZVIZ. Salvo disposição em contrário, a EZVIZ não fornece nenhuma garantia nem apresenta quaisquer declarações, expressas ou implícitas, em relação ao Manual.


Sobre este manual

O Manual inclui instruções para a utilização e gestão do produto. As fotografias, os gráficos, as imagens e todas as outras informações doravante apresentadas destinam-se apenas a fins de descritivos e informativos. As informações que constam do Manual estão sujeitas a alteração, sem aviso prévio, devido a atualizações de firmware ou a outros motivos. Obtenha a última versão no site da  (http://www.ezviz.com).

Registro de revisão

Novo lançamento – agosto de 2025

Reconhecimento de marcas comerciais

 e outras marcas registradas e logotipos da EZVIZ são propriedade da EZVIZ em diversas jurisdições. Outras marcas registradas e logotipos mencionados abaixo são propriedade dos respectivos proprietários.

Aviso legal

NÃO LIMITE MÁXIMO PERMITIDO PELA LEI APLICÁVEL, O PRODUTO DESCRITO, COM SEU HARDWARE, SOFTWARE E FIRMWARE, É FORNECIDO "TAL COMO ELE É", COM TODAS AS FALHAS E ERROS, E A EZVIZ NÃO FORNECE NENHUMA GARANTIA, EXPRESSA OU IMPLÍCITA, INCLUINDO, PORÉM SEM LIMITAÇÃO, AS GARANTIAS DE COMERCIALIZAÇÃO, QUALIDADE SATISFATÓRIA, ADEQUAÇÃO PARA UMA FINALIDADE EM PARTICULAR E A NÃO INFRAÇÃO DE DIREITOS DE TERCEIROS. EM NENHUM CASO, A EZVIZ, SEUS DIRETORES, EXECUTIVOS, EMPREGADOS OU AGENTES SERÃO RESPONSÁVEIS POR QUAISQUER DANOS CONSEQUENCIAIS, INCIDENTAIS OU INDIRETOS INCLUINDO, ENTRE OUTROS, DANOS POR PERDAS DE LUCROS CORPORATIVOS, INTERRUPÇÃO DE NEGÓCIOS, PERDA DE DADOS OU DOCUMENTAÇÃO, RESULTANTES DO USO DESTES PRODUTOS, MESMO QUE A EZVIZ TENHA SIDO ADVERTIDA SOBRE A POSSIBILIDADE DE TAIS DANOS.

DENTRO DOS LIMITES PERMITIDOS POR LEI, EM NENHUMA HIPÓTESE A RESPONSABILIDADE TOTAL DA EZVIZ POR TODOS OS DANOS DEVERÁ EXCEDER O PREÇO DE COMPRA ORIGINAL DO PRODUTO.

A EZVIZ NÃO ASSUME QUALQUER RESPONSABILIDADE POR DANOS PESSOAIS OU DANOS À PROPRIEDADE COMO RESULTADO DA INTERRUPÇÃO DO PRODUTO OU CESSAÇÃO DO SERVIÇO CAUSADAS POR: A) INSTALAÇÃO OU USO IMPRÓPRIO QUE NÃO SEJA CONFORME EXIGIDO; B) A PROTEÇÃO DE INTERESSES PÚBLICOS OU NACIONAIS; C) FORÇA MAIOR; D) VOCÊ MESMO OU TERCEIROS, INCLUINDO, SEM LIMITAÇÃO, O USO DE QUAISQUER PRODUTOS, SOFTWARES E APLICATIVOS DE TERCEIROS, ENTRE OUTROS.

EM RELAÇÃO AO PRODUTO COM ACESSO À INTERNET, O USO DO PRODUTO SERÁ TOTALMENTE POR SUA CONTA E RISCO. A EZVIZ NÃO É RESPONSÁVEL PELO FUNCIONAMENTO IRREGULAR, VAZAMENTO DE INFORMAÇÕES OU OUTROS DANOS RESULTANTES DE ATAQUES CIBERNÉTICOS, ATAQUES DE HACKERS, INSPEÇÃO DE VÍRUS OU OUTROS RISCOS RELACIONADOS À SEGURANÇA NA INTERNET; CONTUDO, A EZVIZ FORNECERÁ SUPORTE TÉCNICO EM TEMPO HÁBIL, SE NECESSÁRIO. AS LEIS DE VIGILÂNCIA E LEIS DE PROTEÇÃO DE DADOS VARIAM DE ACORDO COM A JURISDIÇÃO. CONSULTE TODA A LEGISLAÇÃO RELEVANTE NA SUA JURISDIÇÃO ANTES DE USAR ESTE PRODUTO A FIM DE ASSEGURAR QUE A SUA UTILIZAÇÃO ESTÁ CONFORME A LEI APLICÁVEL. A EZVIZ NÃO SERÁ RESPONSÁVEL EM CASO DE UTILIZAÇÃO DO PRODUTO PARA FINS ILEGÍTIMOS.

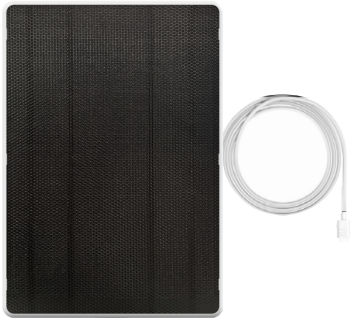
NA EVENTUALIDADE DE QUALQUER CONFLITO ENTRE O DESCRITO ACIMA E A LEGISLAÇÃO APLICÁVEL, ESTA ÚLTIMA PREVALECE.

Índice

Visão geral	1
1. Conteúdo da embalagem	1
2. Elementos básicos	2
Carregando o dispositivo	3
1. Adaptador de energia carregando	3
2. Carregamento fotovoltaico solar	3
Adicione o dispositivo ao aplicativo EZVIZ	4
Instalação	5
1. Local da instalação.....	5
2. Instale o suporte de montagem	6
3. Instale o dispositivo	7
4. Conecte-se com uma câmera de bateria	8

Visão geral

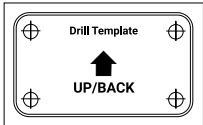
1. Conteúdo da embalagem



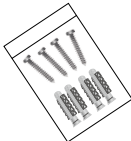
Painel Solar com Armazenamento de Bateria (×1)
(doravante referido como dispositivo)



Suporte de montagem (×1)



Gabarito de furação (×1)



Kit de parafusos (×1)



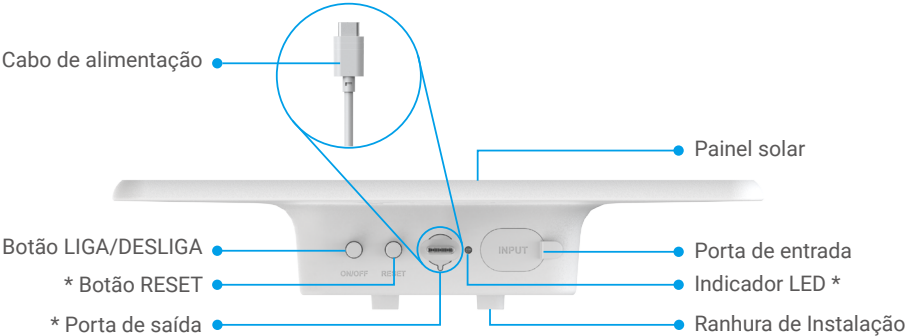
Informações regulamentares
(×1)



Guia de início rápido (×1)

 A aparência do dispositivo está sujeita ao modelo que você comprou.

2. Elementos básicos



Nome	Descrição
Indicador LED	<ul style="list-style-type: none">● ● Verde piscando lentamente: carregando.
	<ul style="list-style-type: none">■ Verde fixo: Totalmente carregado.
	<ul style="list-style-type: none">● ● Azul piscando lentamente: Funcionando corretamente.
	<ul style="list-style-type: none">■ Azul sólido por 5 segundos: redefinição concluída com sucesso.
	<ul style="list-style-type: none">■ Vermelho fixo: Bateria fraca. (Restante: 3%-10%)
	<ul style="list-style-type: none">● ● ● Vermelho intermitente rápido: Bateria fraca. (Restante: < 3%)
Botão LIGA/DESLIGA	<ul style="list-style-type: none">• Ligar: Pressione e segure o botão por 2 segundos.• Desligar: Pressione e segure o botão por 4 segundos. ⓘ O dispositivo não pode ser desligado enquanto estiver carregando.
Botão RESET	<p>Pressione rapidamente o botão 3 vezes para definir todos os parâmetros como padrão.</p> <ul style="list-style-type: none"> ⓘ Esta operação excluirá as informações históricas de conexão e vinculação do dispositivo. Proceda com cautela.
Porta de saída	Conecte e forneça energia para câmeras de bateria EZVIZ.

Carregando o dispositivo

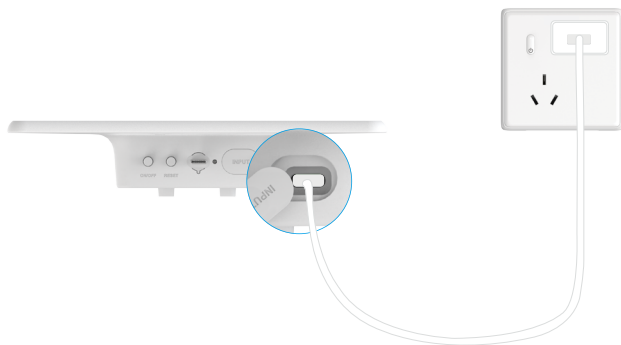
Este dispositivo suporta dois métodos de carregamento: carregamento com adaptador de energia e carregamento fotovoltaico solar.

Para uso inicial, recomenda-se carregar completamente o dispositivo.

- Não carregue a câmera quando a temperatura estiver acima de 50 graus ou abaixo de 20.
- O dispositivo liga automaticamente durante o carregamento e não pode ser desligado. Para desligar, desconecte primeiro a fonte de alimentação.

1. Adaptador de energia carregando

Conecte o dispositivo a uma tomada usando um adaptador de energia (DC5V 2A, adquirido separadamente) e um cabo de energia para carregamento.



- Não é permitido carregar o dispositivo com adaptador de energia ao ar livre.
- Ao carregar, o dispositivo será ligado automaticamente.
- A tomada de energia deve ser instalada perto do adaptador de energia e deve ser facilmente acessível.

2. Carregamento fotovoltaico solar

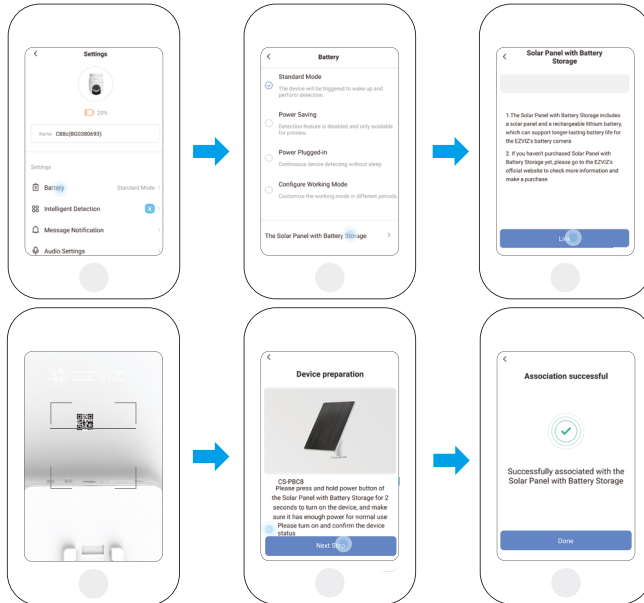
Coloque o dispositivo sob luz solar direta para converter automaticamente a energia solar em energia elétrica. Durante o carregamento, o indicador de LED piscará de acordo com o status da bateria.

- Se o dispositivo estiver desligado, mas permanecer sob luz solar contínua, o carregamento silencioso pode ser ativado (nenhum indicador será exibido). Para verificar o status de carregamento, pressione brevemente o botão LIGAR/DESLIGAR por 2 segundos ou ligue o dispositivo através do carregamento com adaptador de energia.

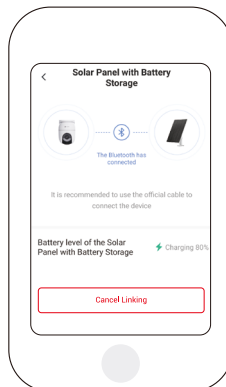
Adicione o dispositivo ao aplicativo EZVIZ

- Este dispositivo foi projetado para câmeras de bateria EZVIZ. Antes de adicioná-lo, adicione primeiro uma câmera de bateria compatível ao aplicativo EZVIZ. Para detalhes, consulte o manual do usuário da câmera correspondente.
- Para mais informações sobre as câmeras de bateria compatíveis, visite o site de suporte da EZVIZ em support.ezviz.com.
- A interface do aplicativo pode variar devido às atualizações de versões, e a interface do aplicativo instalado no seu telefone deve prevalecer.

1. Vá para a página de visualização da câmera de bateria e toque em "Configurações -> Bateria -> O Pannel Solar com Armazenamento de Bateria".
2. Toque em "Link" e escaneie o código QR do dispositivo.
3. Toque em "Próxima etapa" para concluir a vinculação.



4. Toque em "Configurações -> Bateria -> O Pannel Solar com Armazenamento de Bateria" para verificar o nível da bateria ou cancelar o vínculo do dispositivo, conforme necessário.



Instalação

1. Local da instalação

1 Requisitos de localização de instalação:

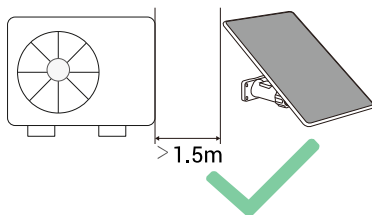
- Escolha um local com exposição direta à luz solar durante todo o dia, evitando sombras de árvores, beirais de edifícios ou outros objetos.
- Mantenha uma distância de até 3 metros (o comprimento máximo do cabo de alimentação no dispositivo) entre o dispositivo e a câmera com bateria, garantindo que o cabo fique naturalmente sem tensão.
- Não instale em áreas propensas à água ou perto de superfícies altamente reflexivas (por exemplo, a menos de 1 metro de paredes de vidro) para evitar danos causados pela água ou interferência de poluição luminosa.
- Mantenha pelo menos 1,5 metro de distância de dispositivos emissores de calor (por exemplo, unidades externas de CA) para evitar prejudicar a dissipação de calor do dispositivo.



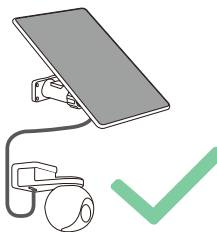
Evite a cobertura de sombra dos teto dos edifícios



Não instale em áreas propensas à água



Mantenha pelo menos 1,5 metros de distância de dispositivos emissores de calor

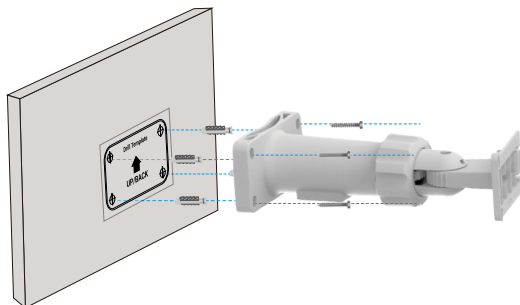


Garantindo que o cabo fique naturalmente sem tensão

2. Instale o suporte de montagem

Montagem na parede

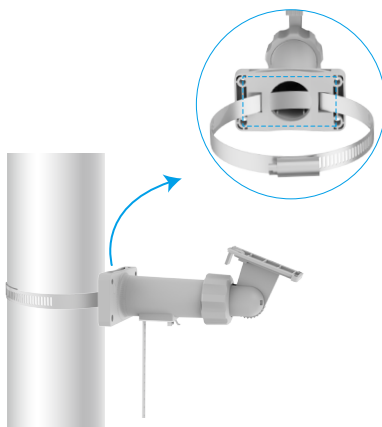
1. Coloque o gabarito de furação em uma superfície limpa e plana.
2. (Apenas para parede/teto de cimento) Escolha uma parede limpa e plana, perfure os furos para os parafusos e insira as buchas.
3. Use parafusos para fixar o suporte de montagem.



i Ao perfurar os furos para os parafusos de expansão, certifique-se de que o diâmetro da broca seja de 6 mm e que a profundidade do furo não seja inferior a 35 mm.

Montagem em poste

Use o aro (adquirido separadamente) para fixar o suporte de montagem em um poste.

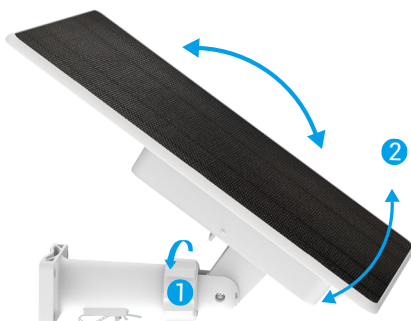


3. Instale o dispositivo

1. Alinhe a parte superior do suporte de montagem com a ranhura na parte traseira do dispositivo e deslize-o para baixo até ouvir um "clique", indicando que o dispositivo está completamente instalado no suporte de montagem.



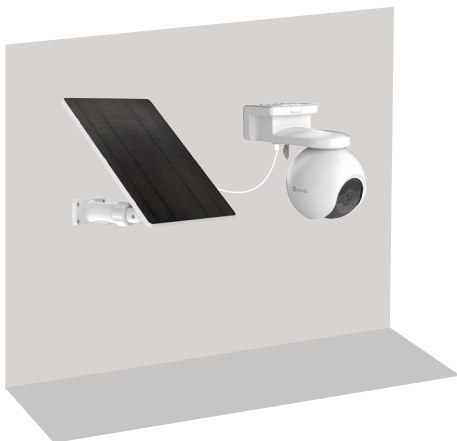
2. Afrouxe a engrenagem na direção mostrada na figura, ajuste o dispositivo e certifique-se de que esteja voltado para o sol. Após o ajuste, aperte a engrenagem para evitar afrouxamento.



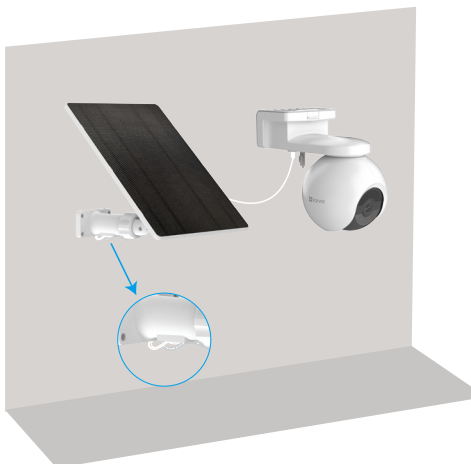
4. Conecte-se com uma câmera de bateria

- **CUIDADO:** Como equipamento de carregamento alternativo, a quantidade de energia gerada por este dispositivo pode ser afetada pelo ambiente ao seu redor, principalmente pela intensidade da luz solar e pela duração da iluminação. Se uma câmera com bateria estiver prestes a ficar sem energia, lembre-se de que este dispositivo sozinho não pode garantir que a câmera permaneça em funcionamento.
- Para proteger a bateria da câmera, o carregamento será interrompido automaticamente quando a bateria interna exceder os limites seguros de temperatura (afetados pela temperatura ambiente, intensidade da luz solar, etc.).
- Limpe regularmente a poeira e os detritos da superfície do painel solar para evitar a redução na eficiência de geração de energia.

1. Conecte o cabo de saída de energia do dispositivo à porta de energia da câmera com bateria.



2. Se o cabo de alimentação for muito longo, os cliques de cabo no suporte de montagem podem ser usados para armazenamento.



Para ver outras informações detalhadas, acesse www.ezviz.com/br.